

Требуется:

- 1. Выполнить обследование строительных конструкций и обмерные работы административного здания Мозырского городского РЭС и Мозырского сельского РЭС и фундамента под существующий ДЭС (дизель-электрическая станция).
- 2. Местоположение объекта (по адм. делению):  
Мозырский район, г. Мозырь, ул. Шоссейная, 3А.  
Мозырский городской РЭС и Мозырский сельский РЭС филиала «Мозырские электрические сети» РУП «Гомельэнерго» (кадастровый номер: 341500000006000021)
- 3. Месторазмещение фундамента под существующий ДЭС (дизель-электрическая станция) на территории Мозырского городского РЭС и Мозырского сельского РЭС филиала «Мозырские электрические сети» РУП «Гомельэнерго» ориентировочно указано под №2 в границах участка, выделенного красным цветом.
- 4. Перед проведением обследования месторазмещение фундамента под существующую ДЭС (дизель-электрическая станция) уточнить по месту.

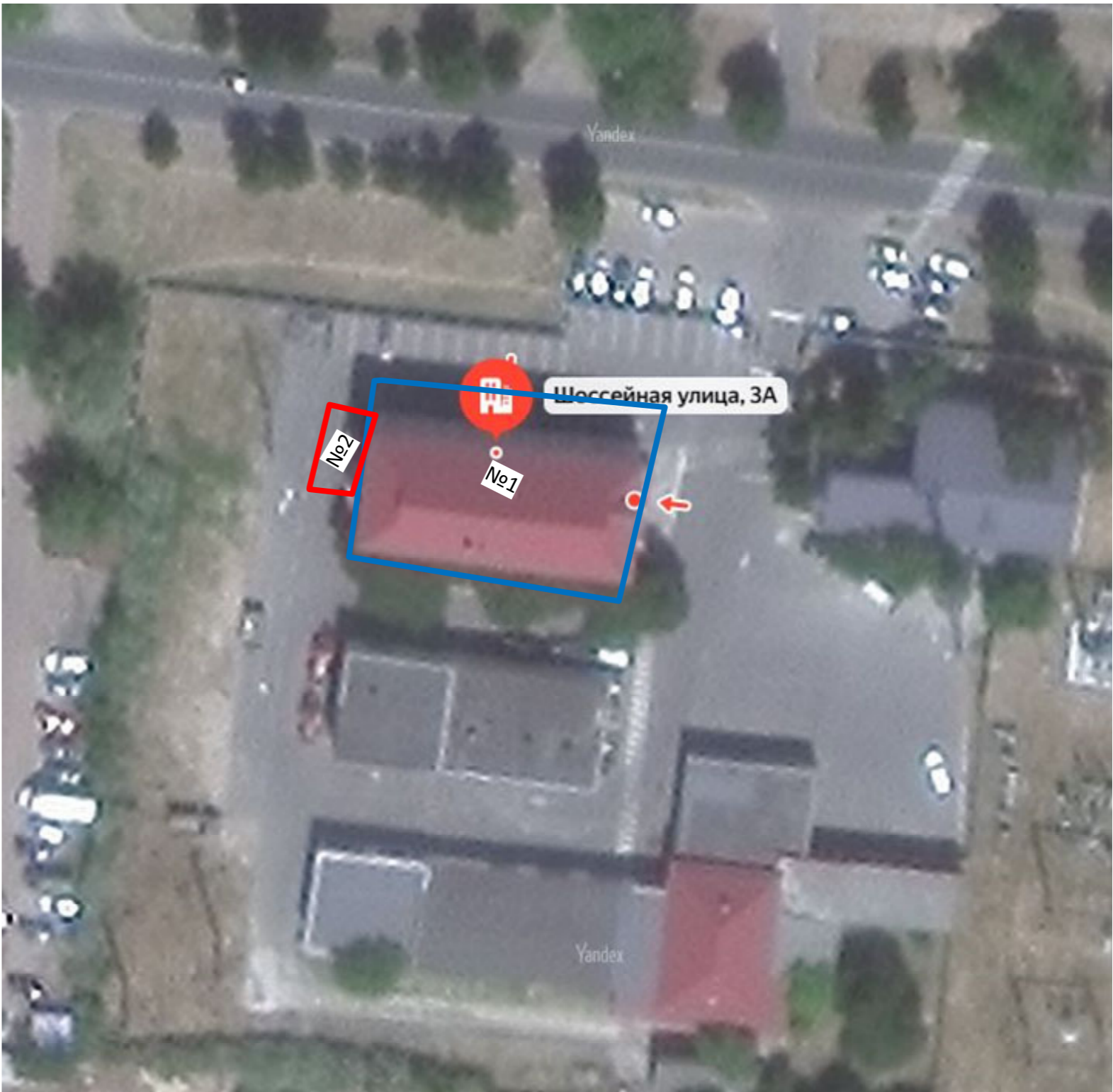
Условные обозначения:

№1

Границы административного здания Мозырского городского РЭС и Мозырского сельского РЭС

№2

Граница участка ориентировочного месторазмещения фундамента под существующую ДЭС (дизель-электрическая станция)



Согласовано					
Взамин №					
Подпись и дата					
Инв. №					

						ВМ-25-45		
						Модернизация диспетчерских щитов Мозырского городского РЭС и Мозырского сельского РЭС филиала «Мозырские электрические сети» РУП «Гомельэнерго», расположенных в административном здании по адресу: Мозырский район, г. Мозырь, ул. Шоссейная, 3А		
Изм.	Кол.	Лист	№ док.	Подпись	Дата	Территория Мозырского городского РЭС и Мозырского сельского РЭС филиала «Мозырские электрические сети»	Стадия	Лист
ГИП		Купрейчик			12.25			1
Разраб.								
Проверил								
Нконтр.								
Утвердил						Ситуационная схема		РУП «БЕЛТЭИ» г. Минск

Согласовано			
Взамин №			
Подпись и дата			
Инв. №			



- Требуется:
- 1. Инженерно-геодезические изыскания (топосъемка) выделенного участка на ситуационном плане.
  - 2. Ориентировочная площадь выделенного участка — 0,45 га.
  - 3. Координаты размещения объекта: 52.152715 с.ш., 30.602730 в.д.
  - 4. Перед проведением инженерно-геодезических изысканий расположение объекта уточнить по месту.

						ВМ-22-15/1522			
						Реконструкция СВМ-110 кВ ЛС «Холмеч» Речицкого района			
Изм.	Колич.	Лист	№ док.	Подпись	Дата	ЛС «Холмеч»	Стадия	Лист	Листов
ГИП		Марфин			07.22			2	
Разраб.						Генеральный план	РУП «БЕЛТЭИ» г. Минск		
Проверил									
Н.контр.									
Утвердил									

Согласовано					
Взамин №					
Подпись и дата					
Инв. №					



- Требуется:
- Инженерно-геодезические изыскания (топоъемка) выделенного участка на ситуационном плане.
  - Ориентировочная площадь выделенного участка — 1,9 га.
  - Координаты размещения объекта: 52.34 7609 с.ш., 30.4 16182 в.д.
  - Перед проведением инженерно-геодезических изысканий расположение объекта уточнить по месту.

						ВМ-22-16/1521			
						Реконструкция ВМ-110 кВ Т-1, Т-2 ПС «Речица» в г.Речица			
Изм.	Колич.	Лист	№ док.	Подпись	Дата	ПС «Речица»	Стадия	Лист	Листов
ГИП		Марфин			07.22			3	
Разраб.						Генеральный план	РУП «БЕЛТЭИ» г. Минск		
Проверил									
Н.контр.									
Утвердил									