

ГПО «Белэнерго» Государственное производственное
объединение электроэнергетики

НАУЧНО-ИССЛЕДОВАТЕЛЬСКОЕ И ПРОЕКТНОЕ
РЕСПУБЛИКАНСКОЕ УНИТАРНОЕ ПРЕДПРИЯТИЕ

РУП «БЕЛТЭИ»

УНП 100145188 ОКПО 001300625000
220004 г. Минск, ул. Романовская Слобода, д. 5
тел.: (017) 3969057, факс: (017) 3524770,

e-mail: beltei@beltei.by
р/с ВУ69ВЛВВ30120100145188001001,

Дирекция ОАО «Белвестбанк»
по г. Минску и Минской области,
ВІС ВЛВВВУ2Х

220004, г. Минск, ул. Коллекторная, 11-2

10.06.2016 № 10/3495

Руководителю организации
(по списку)

О проведении закупки

Приглашаем вас принять участие в закупке работ, проводимой посредством сбора информации о цене работ.

Предмет закупки и требования к закупаемым работам:

Предмет закупки	Ориентир овочная ст-ть работ, бел.руб. с НДС	Конечный срок выполнения работ	Условия оплаты
Инженерно-геодезические изыскания (топосъемка 1:500) по объекту: «Реконструкция ПС-110 кВ «Лельчицы» в г.п. Лельчицы» в соответствии с техническим заданием. Класс сложности объекта К-2	2 640,00	06.07.2026	по факту выполнения работ не позднее 30 банковских дней после подписания сторонами акта сдачи-приемки выполненных работ

В стоимость работ не включается налог при применении упрощенной системы налогообложения.

Для подтверждения квалификации необходимо предоставить:

свидетельство о госрегистрации;

аттестат соответствия для выполнения работ подлежащих закупке;

Выбор наилучшего предложения производится по критерию «наименьшая цена» без учета НДС, при условии соответствия предложения заявленным требованиям к закупаемым работам.

Подписанный договор должен быть направлен подрядчиком не позднее 2 рабочих дней с момента уведомления о выборе его победителем.

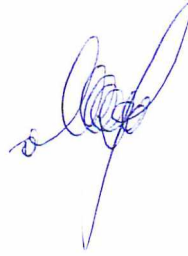
Контактные телефоны: технические вопросы Купрейчик Сергей Николаевич, ГИП ОАТЭС, +375 29 1191 34 93; организационные вопросы Сурма Галина Павловна, заведующий ОМТС, т. +375 17 373 07 43.

Коммерческое предложение с указанием стоимости, условий оплаты, срока выполнения работ (дата начала и окончания работ), а также обоснование и расчет

цены предложения, документы для подтверждения квалификации просим
направить на e-mail info@beltei.by не позднее 11 часов 00 минут 12.06.2026.

Приложение: на 3 л. в 1 экз.

Первый заместитель директора –
главный инженер



А.В. Марфин

Сурма +375 17 373 07 43

Судас +375 17 397-87-56

УТВЕРЖДАЮ
Первый заместитель директора -
главный инженер

А.В. Марфин

«03» июня 2026 г.

ТЕХНИЧЕСКОЕ ЗАДАНИЕ

на выполнение инженерно-геодезических изысканий

1. Заказчик: РУП «БЕЛТЭИ»

2. Полное наименование объекта: Инженерно-геодезические изыскания по объекту:

«Реконструкция ПС-110 кВ «Лельчицы» в г.п. Лельчицы»

3. Местоположение объекта (по адм. делению):

Гомельская обл., Лельчицкий р-н, г. п. Лельчицы

- территория ПС-110 кВ «Лельчицы» (Координаты размещения объекта: 51.794411 с.ш., 28.340180 в.д., земельный участок с кадастровым номером: 322855100002001530) с подъездной дорогой, РЭС, прилегающая территория – всего 2,2 га

4. Стадия проектирования: Архитектурный проект, Строительный проект

5. Общая характеристика проектируемого объекта:

Задаaniem на разработку проектной документации предусматривается замена железобетонных конструкций ОРУ-110кВ:

1. Ячейковый портал ПСЛ-110 Я5 – 2 шт;
2. Ячейковый портал ПСЛ-110 Я2 – 1шт;
3. Шинный портал ПС-110Ш – 6шт;
4. Шинный портал ПС-35Ш – 1шт;
5. Опора под трансформаторы тока 110кВ – 2шт;
6. Опора под ЗОН-110кВ и ОПН-110кВ – 1шт;
7. Опора под ОПН-110кВ – 3шт;
8. Опора под выключатель 110кВ – 3шт;
9. Опора под опорный изолятор – 12шт;
10. Опора под ОПН-35кВ – 1шт;
11. Опора под конденсатор связи 110кВ – 3шт.

Работы выполняются в условиях наличия опасного напряжения 0,4/35/110 кВ

Класс сложности объекта – 2 (второй).

6. Цель и назначение изысканий: Топография территории для выполнения генплана и других разделов проекта

для разработки проекта по объекту «Реконструкция ПС-110 кВ «Лельчицы» в г.п.Лельчицы».

Виды и объемы работ, подлежащих выполнению: Инженерно-геодезические изыскания

выполнить согласно указанной в приложении к техническому заданию территории ПС-110 кВ «Лельчицы» с подъездной дорогой и трасс подходящих к подстанции воздушных линий, РЭС с прилегающей территорией, с нанесением на топосъемку:

- зарегистрированных границ участков;
- категорию землепользователей.

Топосъемку территории ПС 110 кВ «Лельчицы» выполнить:

- по границам ограждения (плюс 15 м по периметру) и с подъездной автодорогой

В границах топосъемки показать:

- отметки высот в местах пересечения электросетей (воздушных, кабельных) с инженерными и транспортными коммуникациями, а также со зданиями и сооружениями (в т. ч. с конструкциями

ограждений)

- отметки высот основания и верха всех конструкций (стоек, опор, оборудования, шкафов и пр.)
- отметки высот подземных коммуникаций (кабельных линий, лотков (низ/верх лотков))
- отметки уровня земли.

Масштаб 1:500.

Для всех сооружений высота сечения рельефа 0,5м.

Спецработы: Графический материал предоставить в цифровом виде

Согласно требований СН 1.02.01-2019

Требование к точности измерений:

«Инженерные изыскания для строительства», др.
ТНПА

7. Перечень топографо-геодезических материалов, предоставляемых в результате

выполнения работ на объекте: технический отчет предоставить в бумажном виде - 3 экз.
и на электронном носителе - 1 экз.

8. Очередность производства работ, сроки выдачи промежуточных и отчетных материалов по всем выполненным работам: В одну очередь

9. Приложение:

Приложение 1. Ситуационная схема территории ПС 110кВ «Лельчицы» (с прилегающей территорией)

10. Дополнение:

- Оборудование на территории ПС-110 кВ «Лельчицы» - действующее, установленное оборудование под напряжением.

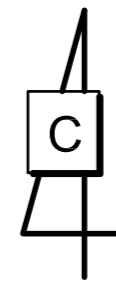
Задание составил: ГИП РУП «БЕЛТЭИ» Купрейчик С.Н. +375-29 191 34 93

(должность, Ф.И.О., подпись)

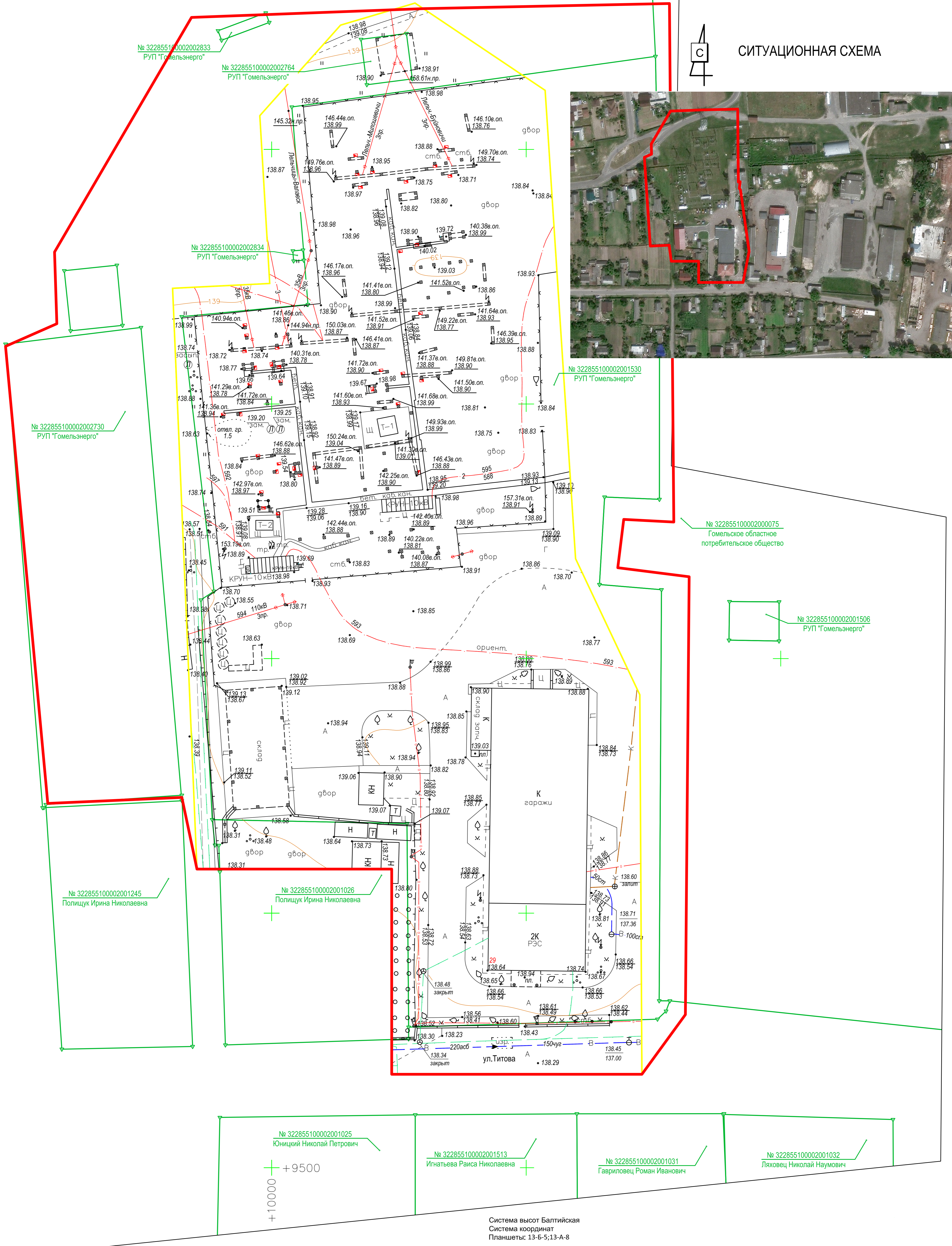


Задание принял:

(должность, Ф.И.О., подпись)



СИТУАЦИОННАЯ СХЕМА



Система высот Балтийская
Система координат
Планшеты: 13-Б-5;13-А-8

- Требуется:
1. Инженерно-геодезические изыскания (топосъемка) выделенного участка на ситуационном плане. Территория подстанции и РЭС в ограждении и снаружи ограждения (15 м).
 2. Ориентировочная площадь выделенного участка – 2,2 га.
 3. Координаты размещения объекта: 51.794411 с.ш., 28.340180 в.д.
 4. Перед проведением инженерно-геодезических изысканий расположение объекта уточнить по месту.

Изм.	Колич	Лист	Ндок.	Подпись	Дата
				Купрейчик	06.26

ВМ-26-20					
«Реконструкция ПС-110 кВ «Лельчицы» в г.п.Лельчицы»					
ПС-110 кВ "Лельчицы", Лельчицкий РЭС			Стадия	Лист	Листов
			А	1	
Ситуационная схема			РУП "БЕЛТЭИ"		

Согласовано:	
Васм. инб.Н	
Подпись и дата	
Инб. Н подл.	